

РАЗГАДАЙ ФИЛВОРД

А	В	Т	Т	Б	О	Р	Д	О	С	Т	Т	О	Ш	Л	Е	М
Р	К	О	Р	О	Т	У	Ю	Р	Н	А	С	К	Н	А	К	С
Е	И	Б	У	Б	Й	А	Р	В	О	Ф	Е	О	С	Л	О	У
Г	Щ	З	С	Е	А	В	М	К	Ш	А	Р	Б	В	Е	Т	Б
У	В	Е	Б	З	Т	Р	А	А	Т	Р	К	О	Е	Н	Р	Й
Л	О	А	Р	О	В	Е	Л	П	Е	Р	Е	Ч	Т	Н	О	Е
И	Р	Б	И	П	С	Т	О	С	А	П	Н	И	О	И	Л	Л
О	М	О	Л	А	О	Ь	С	С	А	П	А	О	В	К	И	Э
Т	К	С	Ь	С	Н	В	И	П	Ж	Е	В	З	З	Н	А	К
В	А	А	К	А	С	О	Д	Е	И	Ш	Р	А	Щ	А	К	И
А	Т	М	О	Т	И	Д	О	Д	Р	Е	Х	О	Д	Т	И	П
Н	А	Ф	О	Т	Г	И	Р	О	Г	А	Ф	Л	И	Е	Р	О
А	Р	О	Л	И	В	Т	Е	Л	В	Е	Н	Н	К	Л	Ь	В
Л	К	И	И	К	Е	Т	О	Ь	Т	У	С	О	Е	О	С	К
О	И	Н	Т	Е	Й	В	Е	Т	С	Б	Т	С	Р	О	Т	А
К	О	Т	А	Л	П	Р	А	В	И	Л	Е	Т	Ь	Р	О	Ж
В	Н	И	М	Ь	Н	О	С	Т	Ь	А	Р	Ь	Т	С	О	Н

Найдите как можно больше слов, относящихся к безопасности дорожного движения (слова могут располагаться в любом направлении и «ломаться», но только под прямым углом, и не могут пересекаться)



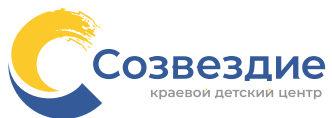
**БЕЗОПАСНОЕ
КОЛЕСО**



ИНСПЕКТОР

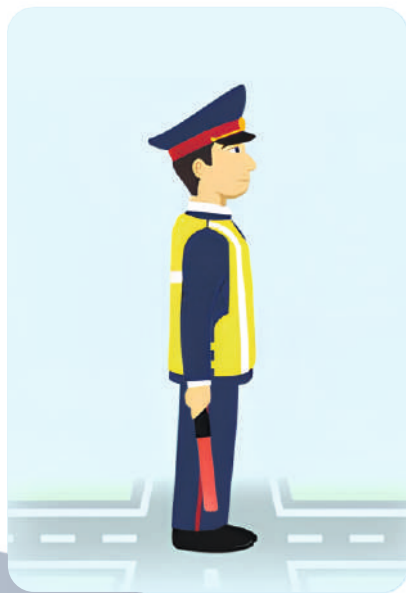
Помоги инспектору найти одинаковые знаки

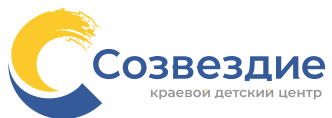




ЗНАТОКИ

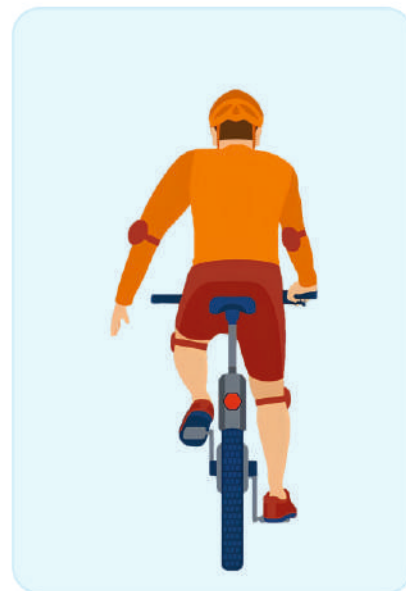
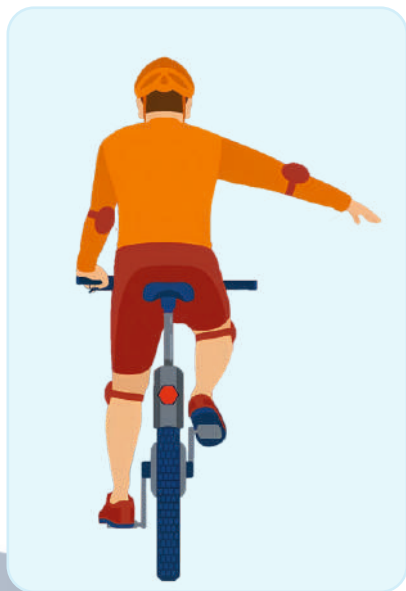
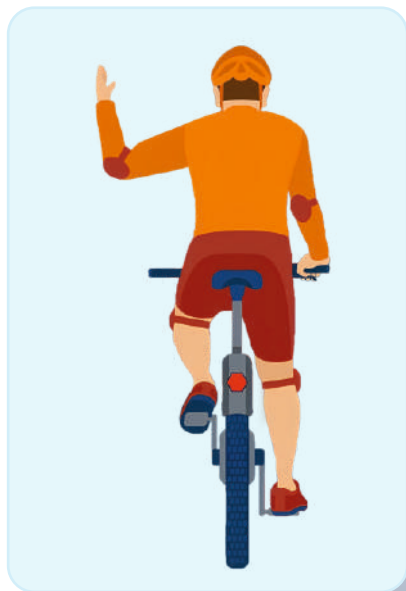
Объясни, что обозначают действия регулировщика для пешехода

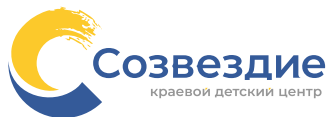




ЗНАТОКИ

Объясни, что обозначают действия велосипедиста





ПУТАНИЦА

Ой, кажется знаки перепутались. Помоги вернуть их на правильные места, чтобы не случилось аварии. Для этого вставь в пустые клеточки буквы, которые соответствуют названиям знаков.



Велосипедная дорожка

Пешеходный переход

Движение пешеходов запрещено

Подземный переход

Железнодорожный переезд

без шлагбаума

Автобусная остановка

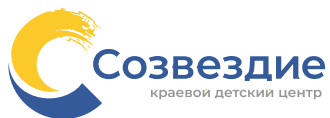
Пункт первой медицинской помощи



ВЕРНЫЕ ЗНАКИ

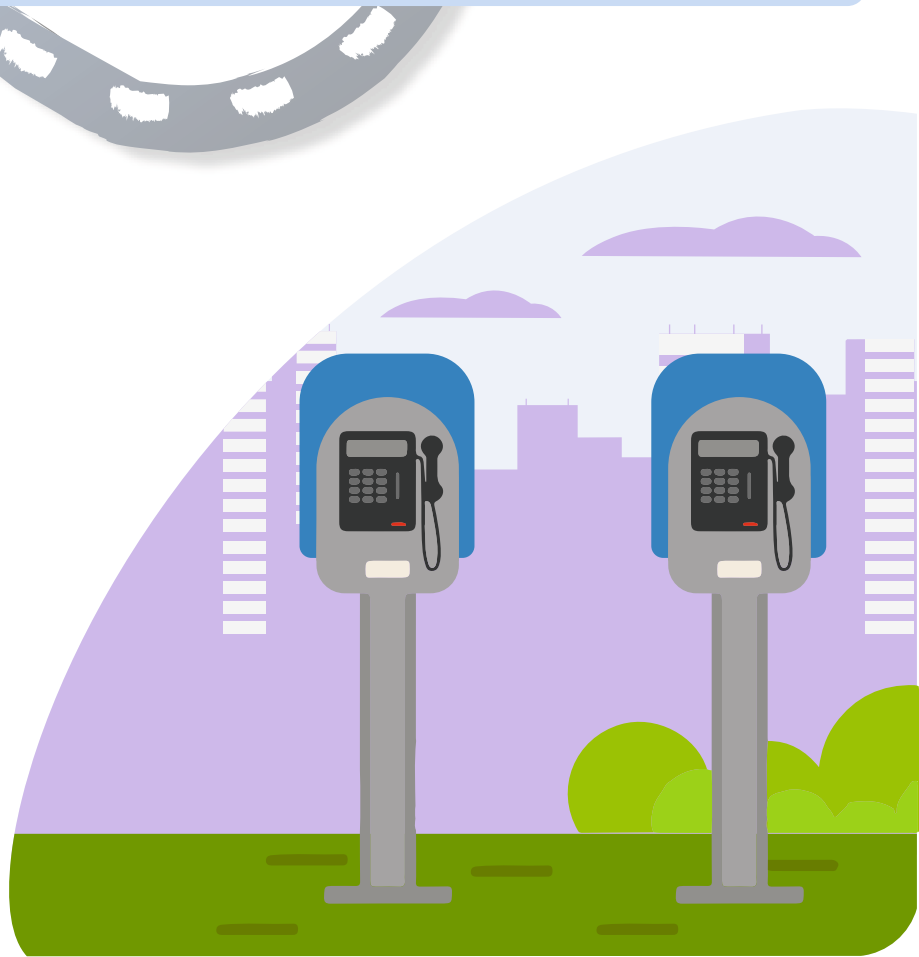
Какой знак необходим в данной ситуации?





ВЕРНЫЕ ЗНАКИ

Какой знак необходим в данной ситуации?

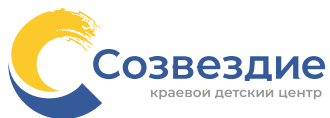




ВЕРНЫЕ ЗНАКИ

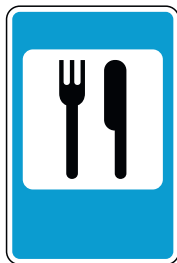
Какой знак необходим в данной ситуации?





ВЕРНЫЕ ЗНАКИ

Какой знак необходим в данной ситуации?

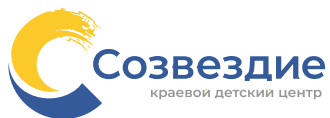




ВЕРНЫЕ ЗНАКИ

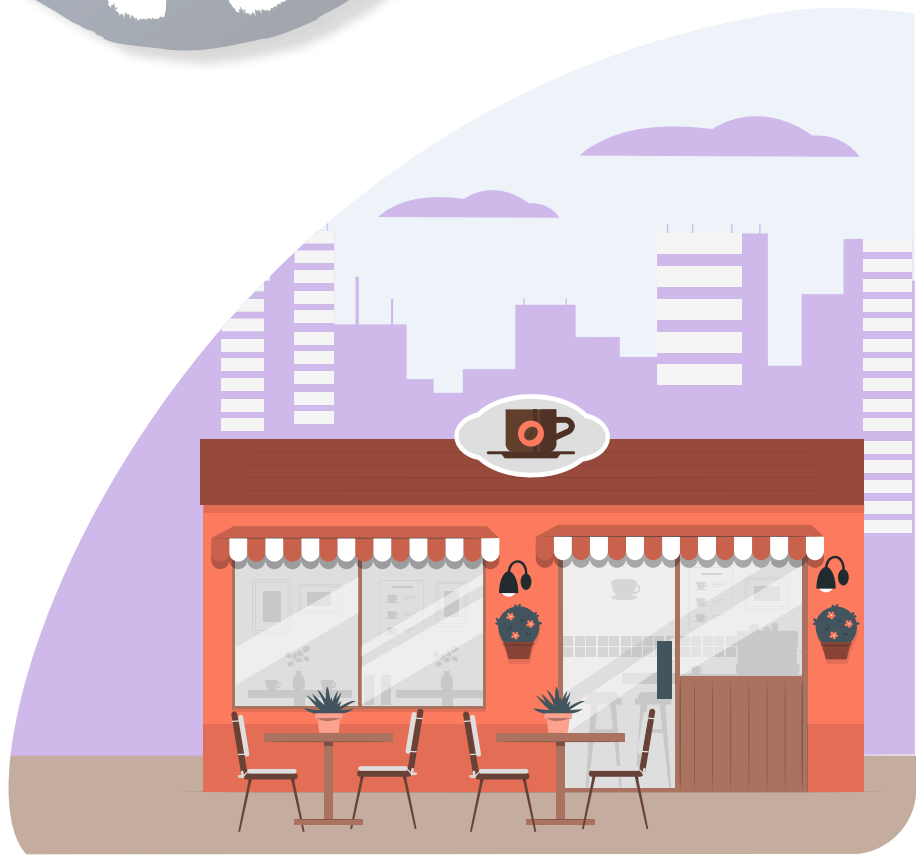
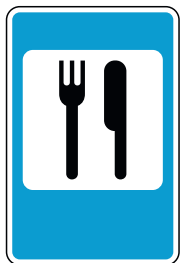
Какой знак необходим в данной ситуации?





ВЕРНЫЕ ЗНАКИ

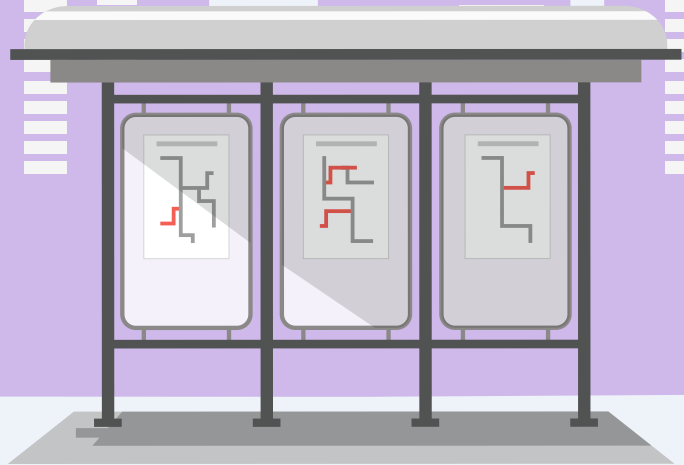
Какой знак необходим в данной ситуации?

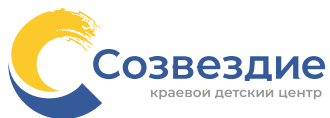




ВЕРНЫЕ ЗНАКИ

Какой знак необходим в данной ситуации?





ВЕРНЫЕ ЗНАКИ

Какой знак необходим в данной ситуации?





ВЕРНЫЕ ЗНАКИ

Какой знак необходим в данной ситуации?

